

GUIDA TAGLIE

I nostri prodotti sono misurati a riposo, ed espressi in cm con tolleranza di +/- 0,5 cm

Per una maggior verifica vanno provati in sella, essendo capi ergonomici.

TORACE

Posiziona il metro sul petto nella parte più ampia sotto l'ascella, mantenendo le braccia abbassate.

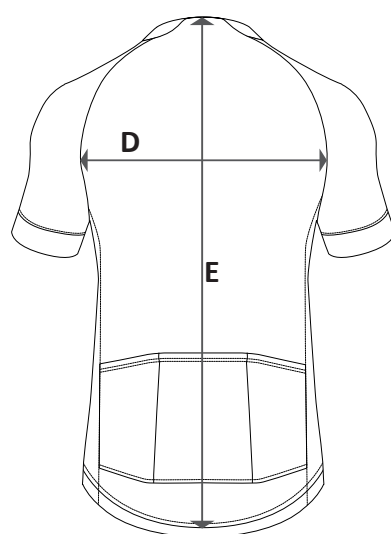
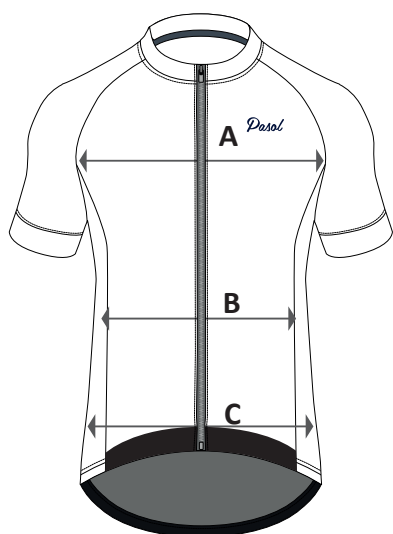
Mantenere il nastro piatto, ma non troppo stretto.

VITA

Mantenendo una postura dritta, posizionare il metro sopra o sotto l'ombelico, questa è la parte più stretta del busto.

BACINO

Per misurare la circonferenza dei fianchi, unite i piedi perché tenendoli divaricati posso far risultare una misura maggiore della realtà.



JS CRETA



	S	M	L	XL	XXL
(A) - torace	47	48	49	50	51
(B) - vita	40	41	42	43	44
(C) - bacino	36	37	38	39	40
(D) - spalle	48	49	50	51	52
(E) - dietro	66	67	68	69	70

*dimensioni in cm