

# GUIDA TAGLIE

I nostri prodotti sono misurati a riposo, ed espressi in cm con tolleranza di +/- 0,5 cm

Per una maggior verifica vanno provati in sella, essendo capi ergonomici.

## TORACE

Posiziona il metro sul petto nella parte più ampia sotto l'ascella, mantenendo le braccia abbassate.

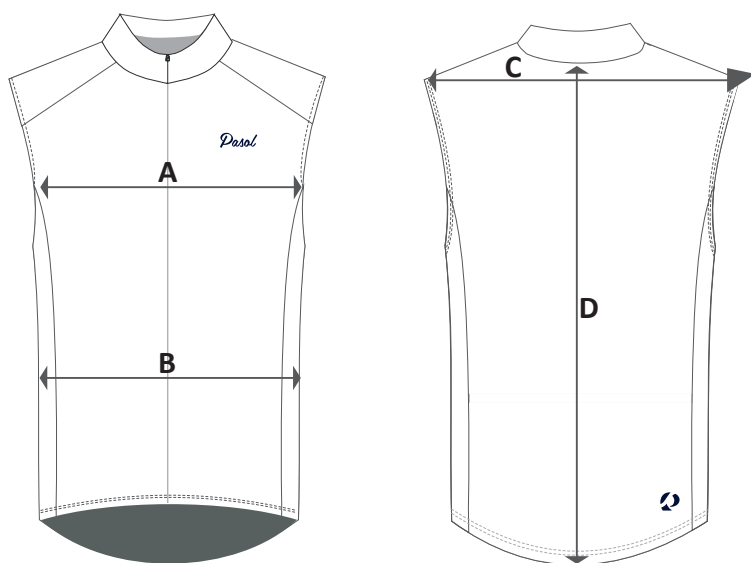
Mantenere il nastro piatto, ma non troppo stretto.

## VITA

Mantenendo una postura dritta, posizionare il metro sopra o sotto l'ombelico, questa è la parte più stretta del busto.

## BACINO

Per misurare la circonferenza dei fianchi, unite i piedi perché tenendoli divaricati posso far risultare una misura maggiore della realtà.



## GILET GOCCIA



	S	M	L	XL	XXL
(A) - torace	51	53	55	57	59
(B) - mezza vita	46	48	50	52	54
(C) - spalle	42	44	46	48	50
(D) - dietro	69	71	73	75	77

\*dimensioni in cm