

# GUIDA TAGLIE

I nostri prodotti sono misurati a riposo, ed espressi in cm con tolleranza di +/- 1 cm.

Tutte le misure vanno prese da destra a sinistra (come in figura), e NON si riferiscono alla circonferenza del bacino, della vita e del torace.

Per una maggior verifica vanno provati in sella, essendo capi ergonomici.

## TORACE

Posiziona il metro sul petto nella parte più ampia sotto l'ascella, mantenendo le braccia abbassate.

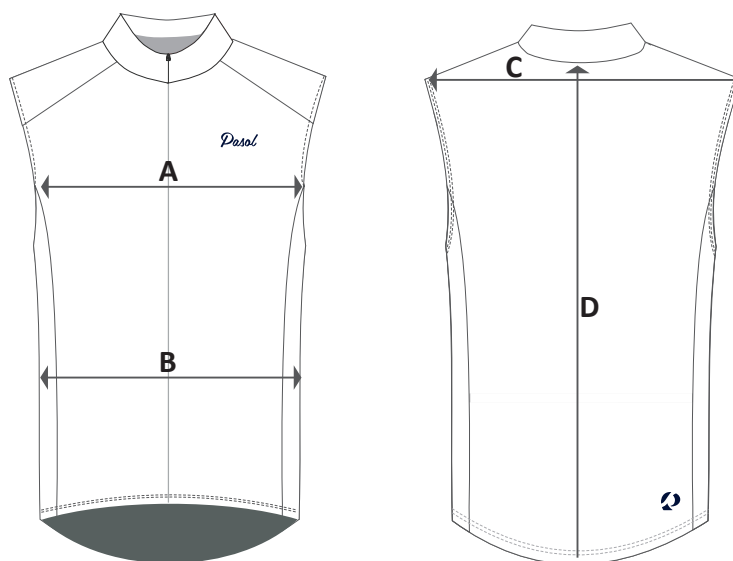
Tenere il nastro piatto, ma non troppo stretto.

## VITA

Mantenendo una postura dritta, posizionare il metro sopra o sotto l'ombellico, questa è la parte più stretta del busto.

## BACINO

Per misurare il bacino, unite i piedi perché tenendoli divaricati posso far risultare una misura maggiore della realtà.



**GILET AGON GRAVEL**



	S	M	L	XL	XXL	3XL
(A) - torace	51	53	55	57	59	61
(B) - mezza vita	46	48	50	52	54	56
(C) - spalle	42	44	46	48	50	52
(D) - dietro	69	71	73	75	77	79

\*dimensioni in cm