

GUIDA TAGLIE

I nostri prodotti sono misurati a riposo, ed espressi in cm con tolleranza di +/- 1 cm.

Tutte le misure vanno prese da destra a sinistra (come in figura), e NON si riferiscono alla circonferenza del bacino, della vita e del torace.

Per una maggior verifica vanno provati in sella, essendo capi ergonomici.

TORACE

Posiziona il metro sul petto nella parte più ampia sotto l'ascella, mantenendo le braccia abbassate.

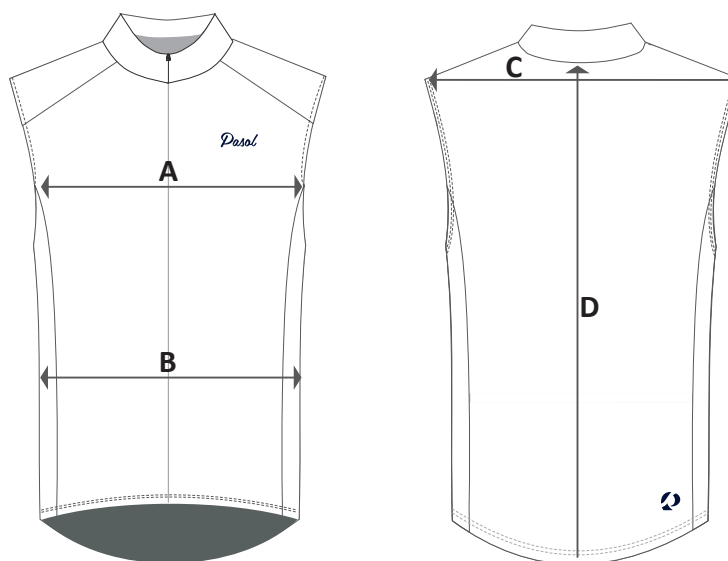
Tenere il nastro piatto, ma non troppo stretto.

VITA

Mantenendo una postura dritta, posizionare il metro sopra o sotto l'ombellico, questa è la parte più stretta del busto.

BACINO

Per misurare il bacino, unite i piedi perché tenendoli divaricati posso far risultare una misura maggiore della realtà.



GILET GOCCIA



	S	M	L	XL	XXL	3XL
(A) - torace	51	53	55	57	59	61
(B) - mezza vita	46	48	50	52	54	56
(C) - spalle	42	44	46	48	50	52
(D) - dietro	69	71	73	75	77	79

*dimensioni in cm