

# GUIDA ALLE TAGLIE



## Bruno

Altezza: 181 cm

Peso: 77 kg

Circonferenza torace: 96 cm

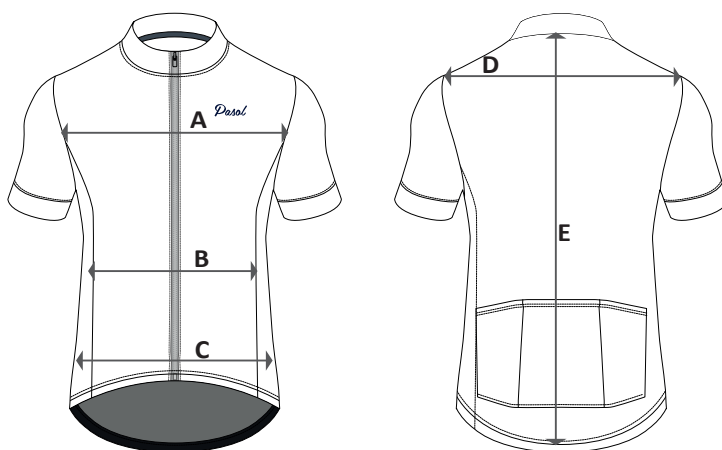
Circonferenza fianchi: 90 cm

MAGLIA: taglia M

SALOPETTE/BERMUDA: taglia M

INTIMO: taglia M

I nostri prodotti sono misurati a riposo, ed espressi in cm con tolleranza di +/- 1 cm. Tutte le misure vanno prese da destra a sinistra (come in figura), e NON si riferiscono alla circonferenza del bacino, della vita e del torace.



JS TOP



	S	M	L	XL	XXL	3XL
(A) - torace	43	45	47	49	51	53
(B) - vita	39	41	43	45	47	49
(C) - bacino	37	38	39	40	41	42
(D) - spalle	43	45	47	49	51	53
(E) - dietro	54	56	58	60	62	64

\*dimensioni in cm