

# GUIDA TAGLIE

I nostri prodotti sono misurati a riposo, ed espressi in cm con tolleranza di +/- 0,5 cm

Per una maggior verifica vanno provati in sella, essendo capi ergonomici.

## TORACE

Posiziona il metro sul petto nella parte più ampia sotto l'ascella, mantenendo le braccia abbassate.

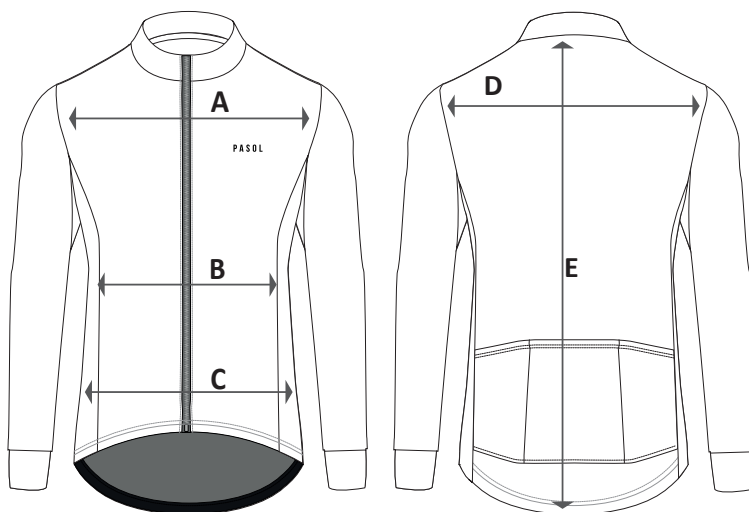
Mantenere il nastro piatto, ma non troppo stretto.

## VITA

Mantenendo una postura dritta, posizionare il metro sopra o sotto l'ombelico, questa è la parte più stretta del busto.

## BACINO

Per misurare la circonferenza dei fianchi, unite i piedi perché tenendoli divaricati posso far risultare una misura maggiore della realtà.



JS W FORA MERI LONG



	XS	S	M	L	XL
(A)- torace	37	39	41	43	45
(B)- vita	30	32	34	36	38
(C)- bacino	31	33	35	37	39
(D)- spalle	28	29,5	31	32,5	34
(E)- dietro	57,5	59	60,5	62	63,5

\*dimensioni in cm