

GUIDA TAGLIE

I nostri prodotti sono misurati a riposo, ed espressi in cm con tolleranza di +/- 1 cm.

Tutte le misure vanno prese da destra a sinistra (come in figura), e NON si riferiscono alla circonferenza del bacino, della vita e del torace.

Per una maggior verifica vanno provati in sella, essendo capi ergonomici.

TORACE

Posiziona il metro sul petto nella parte più ampia sotto l'ascella, mantenendo le braccia abbassate.

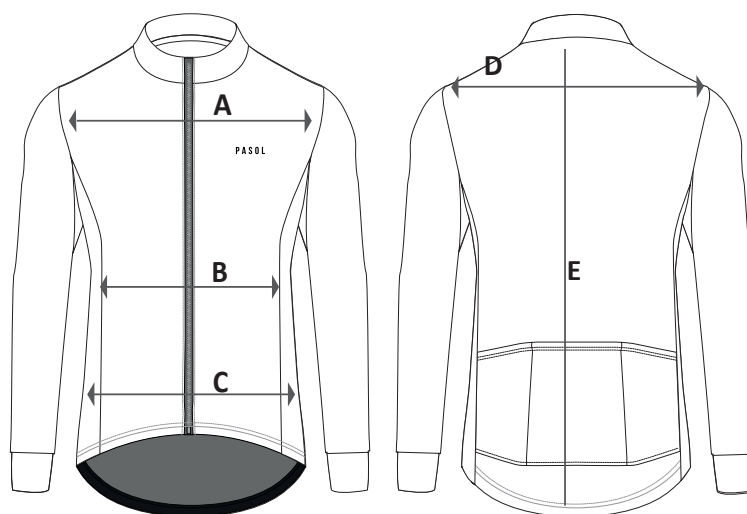
Tenere il nastro piatto, ma non troppo stretto.

VITA

Mantenendo una postura dritta, posizionare il metro sopra o sotto l'ombellico, questa è la parte più stretta del busto.

BACINO

Per misurare il bacino, unite i piedi perché tenendoli divaricati posso far risultare una misura maggiore della realtà.



JS FORA LONG



	XS	S	M	L	XL	XXL	3XL	4XL
(A) - torace	43	45	47	49	51	53	55	57
(B) - vita	41	43	45	47	49	51	53	55
(C) - bacino	38	40	42	44	46	48	50	52
(D) - spalle	32	33,5	35	37,5	39	40,5	42	43,50
(E) - dietro	63,50	65	66,5	68	69,5	71	72,5	74

*dimensioni in cm